



IN-EDIT NESCAFÉ

3ª MUESTRA DE CINE Y DOCUMENTAL MUSICAL

CONCEPCIÓN, 12 AL 15 DE MAYO 2016

MÚSICA · PARA · TUS · OJOS

LOGOS



www.inedit-nescafe.cl
#musicaparatusojos

IN-EDIT NESCAFÉ CONCEPCIÓN

3ª MUESTRA DE CINE Y DOCUMENTAL MUSICAL.

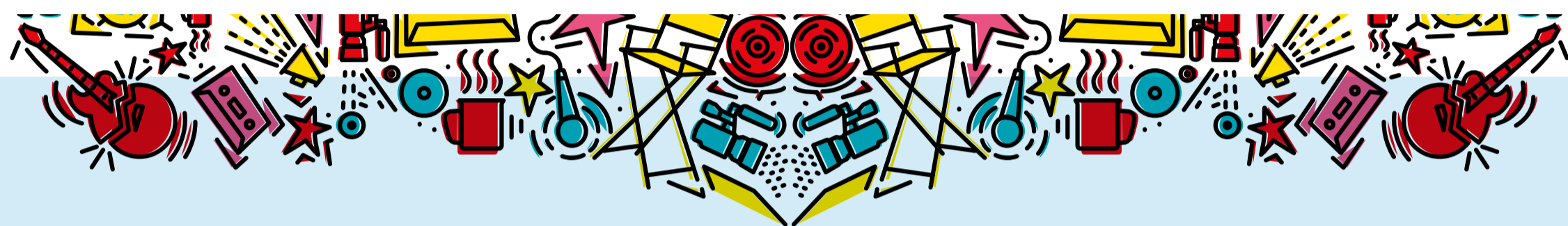


12 AL 15 MAYO 2016

WWW.INEDIT-NESCAFE.CL

JUEVES 12	VIERNES 13	SÁBADO 14	DOMINGO 15
Teatro de la Universidad de Concepción	Aula Magna	Aula Magna	Aula Magna
		16.00 86' Orion: The man who would be king.	16.00 71' 4 Ramas 4 Armas. (Entrada liberada. Presenta su directora)
		18.00 107' The sacred triangle: Bowie, Iggy & Lou.	18.00 74' Alive inside.
20.30 112' Jaco (sólo con invitación o acreditación)	20.00 95' Paco de Lucía. La Búsqueda.	20.15 120' Mr. Dynamite. The rise of James Brown.	20.00 103' Janis: Little girl blue.
	21.50 82' Daft Punk Unchained.	22.40 92' B-Movie: Lust & Sound in West Berlin 1979-1989.	

* Parrilla sujeta a posibles cambios. Información definitiva en la web www.inedit-nescafe.cl



FUNCIÓN INAUGURAL



Jaco

Paul Marchand y Stephen Kijak | 2015 | Estados Unidos | 111'

En apenas 35 años de vida Jaco Pastorius redefinió el uso del bajo eléctrico en la música. Figura atormentada y compleja, inocente y altiva, junto a su genio (autodidacta) debió conducir una evidente fragilidad.



Orion: The man who would be king

Jeanie Finlay | 2015 | Inglaterra | 86'

A rey muerto, rey puesto. Elvis Presley muere en 1977 y dos años más tarde aparece un sujeto enmascarado que canta igual -pero igual- que él. ¿Quién rayos es? Mejor Documental Internacional IN-EDIT Barcelona 2015.



Janis: Little girl blue

Amy Berg | 2015 | EE.UU. | 103'

Símbolo de una época, Janis Joplin (1943-1970) entendió el canto como el cauce de liberación para una intimidad atribulada. Esta es la reconstrucción de una tragedia cuyo sonido sigue emocionando.



B-Movie: Lust & Sound in West-Berlin 1979-1989

Jörg A. Hoppe, Heiko Lange y Klaus Maeck | 2015 | Alemania | 92'

En plena Guerra Fría, aún con el Muro en pie, Berlín Occidental era una ciudad libre, impredecible y creativa; con más ansias de expresión que de fama; plagada de oscuros personajes del submundo nocturno.



Daft Punk Unchained

Hervé Martin-Delpierre | 2015 | Francia | 85'

El famoso dúo francés ha construido su carrera con determinación robótica: desde sus inicios, en los años noventa, hasta la consagración mundial con "Get lucky". Su historia bajo los cascos.



Paco de Lucía: La búsqueda

Curro Sánchez | 2014 | España | 95'

Este documental fue dirigido por uno de los hijos de Paco de Lucía, y se estrenó poco después de la muerte del genio de la guitarra flamenca. Premio Goya 2015 al Mejor Documental.



Mr. Dynamite. The rise of James Brown

Alex Gibney | 2014 | EE.UU. | 120'

El más completo documental realizado hasta ahora sobre el Rey del Soul acompaña su ascenso desde una mísera cuna del sur de EE.UU. (donde su madre lo abandonó) al aplauso cerrado de la comunidad musical como figura fundamental de la cultura popular del siglo XX. Cinta producida por Mick Jagger. Premio del Público IN-EDIT NESCAFÉ 2015.



The sacred Triangle: Bowie, Iggy & Lou 1971-1973

Alec Linsell | 2010 | EE.UU. | 107'

En un breve espacio de los años setenta, David Bowie, Iggy Pop y Lou Reed fueron compañeros de una aventura creativa asombrosa, desarrollada en paralelo pero conectada con su tiempo y su peculiar amistad, forjada mucho antes de que sus nombres tuvieran el peso inmortal del que hoy gozan.



Alive Inside

Michael Rossato-Bennett | 2014 | Estados Unidos | 74'

Las canciones que forman parte del pasado de un enfermo de demencia senil pueden despertar recuerdos y emociones que han estado dormidos durante años. Premio del Público en el Festival de Sundance.



ENTRADA LIBERADA

4Ramas 4Armas

Katherine Ross | 2015 | Chile | 71'

Jóvenes músicos y activistas de Santiago ocupan las ramas de la cultura hip-hop (el rap, el grafiti, el breakdance y el discjockey) en pos de una causa concientizadora.

ENTRADAS

\$2.000 (sólo pago en efectivo. Butacas no numeradas).

ABONO

\$4.000 (venta anticipada abril) \$5.000 (mayo).

(incluye acceso a todas las funciones. A la venta sólo por sistema Ticketek).

*detalles sobre entradas y validación de abonos en www.inedit-nescafe.cl

SEDES

- Teatro de la Universidad de Concepción (O'Higgins 650).
- Aula Magna (Caupolicán 459).

Más info en www.inedit-nescafe.cl

Síguenos

